

Les étangs de Cergy

Les Eguerets

Faunes et flores dulcicoles

Au sommaire

La base de Cergy

Le site ou parcours d'observation

L'organisation de la plongée

Minimiser son impact sur le milieu

La flore et faune dulcicole

- Anciennes sablières et gravières
- Base de Cergy est située dans une boucle de l'Oise
- Alimentation en eau uniquement par infiltration
- 250 hectares dont 150 ha de plan d'eau
- Un vaste espace de nature
- Réserve ornithologique

Le site ou parcours d'observation



- Peu de profondeur
- Visibilité réduite
- Un fond vaseux
- Riches en plantes aquatiques
- Attention aux branches et

- Des vestiaires
- Des douches

- Un DP (respect des directives)
- Une fiche de palanquée
- Deux bateaux (sécu – transport)
- Une bouée pour se signaler en surface
- Deux plongeurs max. si possible
- Oxygénothérapie



@marc.villechalane







PMT

- Eviter les coups de palme près des berges
(utiliser les bras)
- Etre perpendiculaire à la rive
- Pas de station verticale à faible profondeur

Plongeur :

- Attacher tous les instruments
- Attention au palmage – 1 m du fond – jambes relevées
- Stabilisation
- Sortir loin de la berge pour éviter de remuer le fond ou de le piétiner

Longitude 181 Nature : Charte de la plongée en eau douce

La flore dulcicole



Cornifle

@JC Vernet

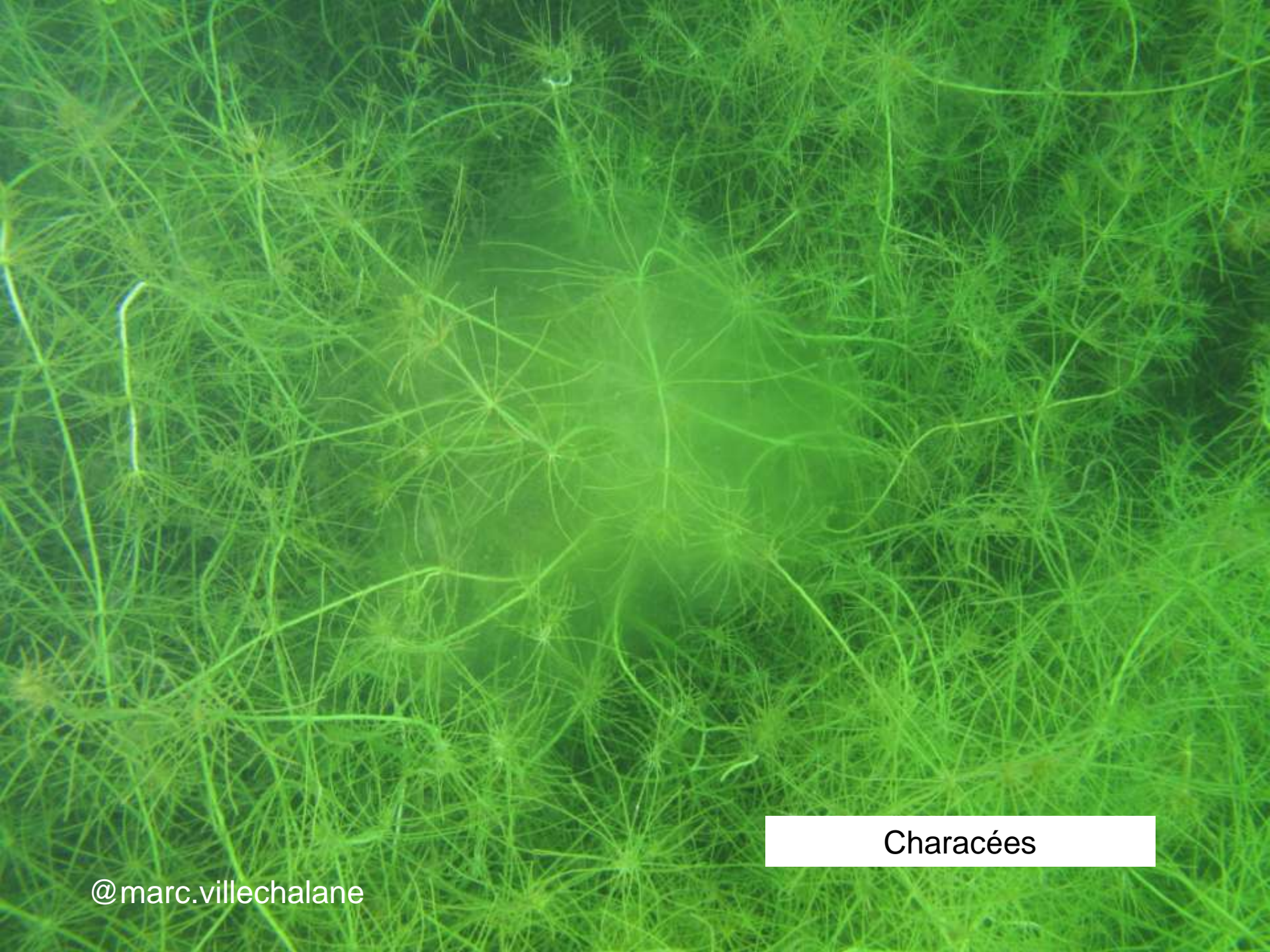


Potamot luisant



Elodée de Nuttall

@marc.villechalane



Characées

@marc.villechalane

La faune dulcicole – les éponges



Eponge



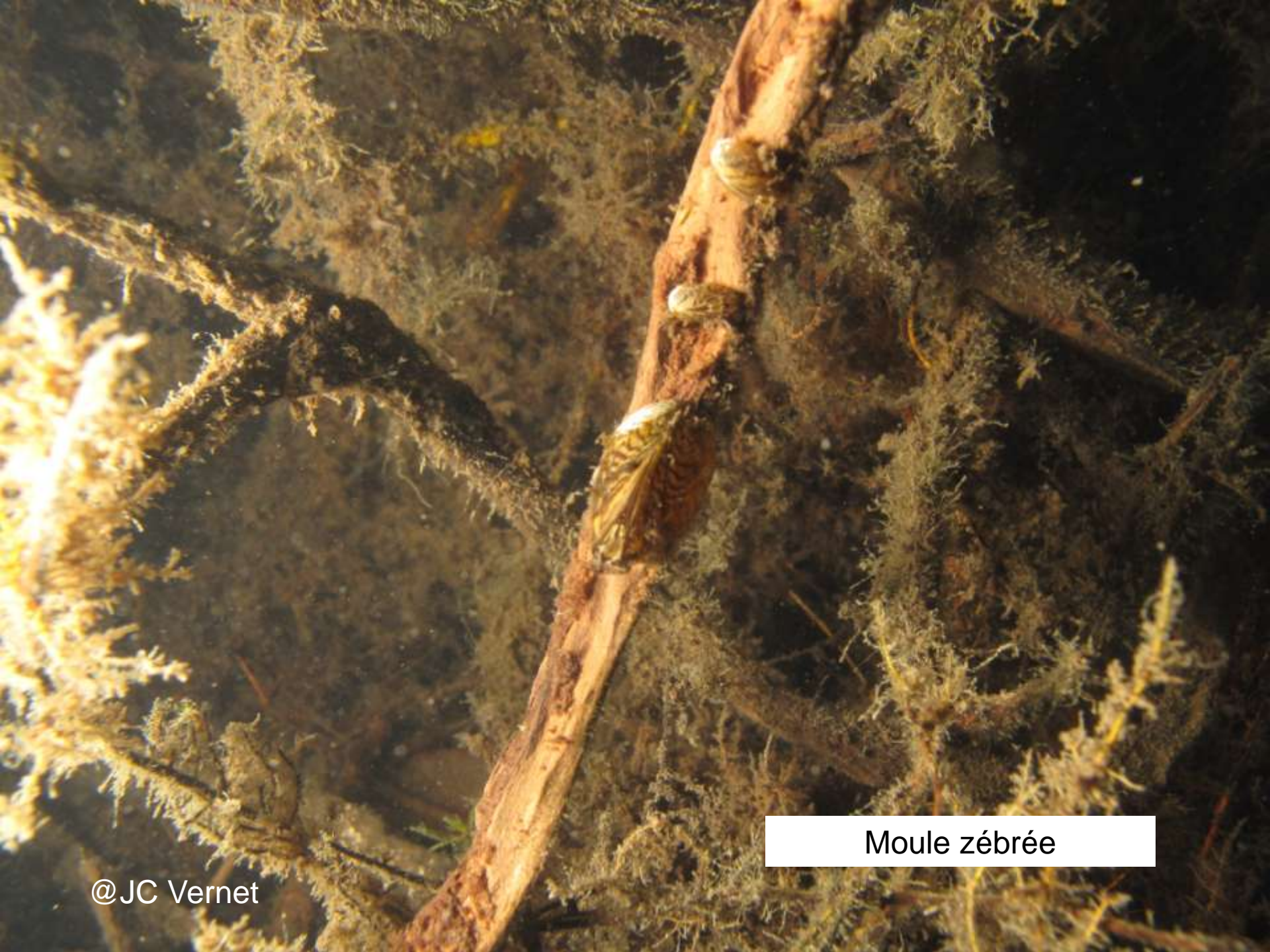
@JC Vernet

- Fixées sur les roches ou les branches – tronc d'arbre

La faune dulcicole – les mollusques



Corbicule asiatique



Moule zébrée

Ils occupent

- Les fonds sableux
- Les graviers

- Les supports (branches – tronc d'arbres - rochers)

La faune dulcicole – les ectoproctes



Cristatelle

- Fixés sur différents supports – branche – racine

La faune dulcicole – les crustacés



Ecrevisse américaine

@JC Vernet

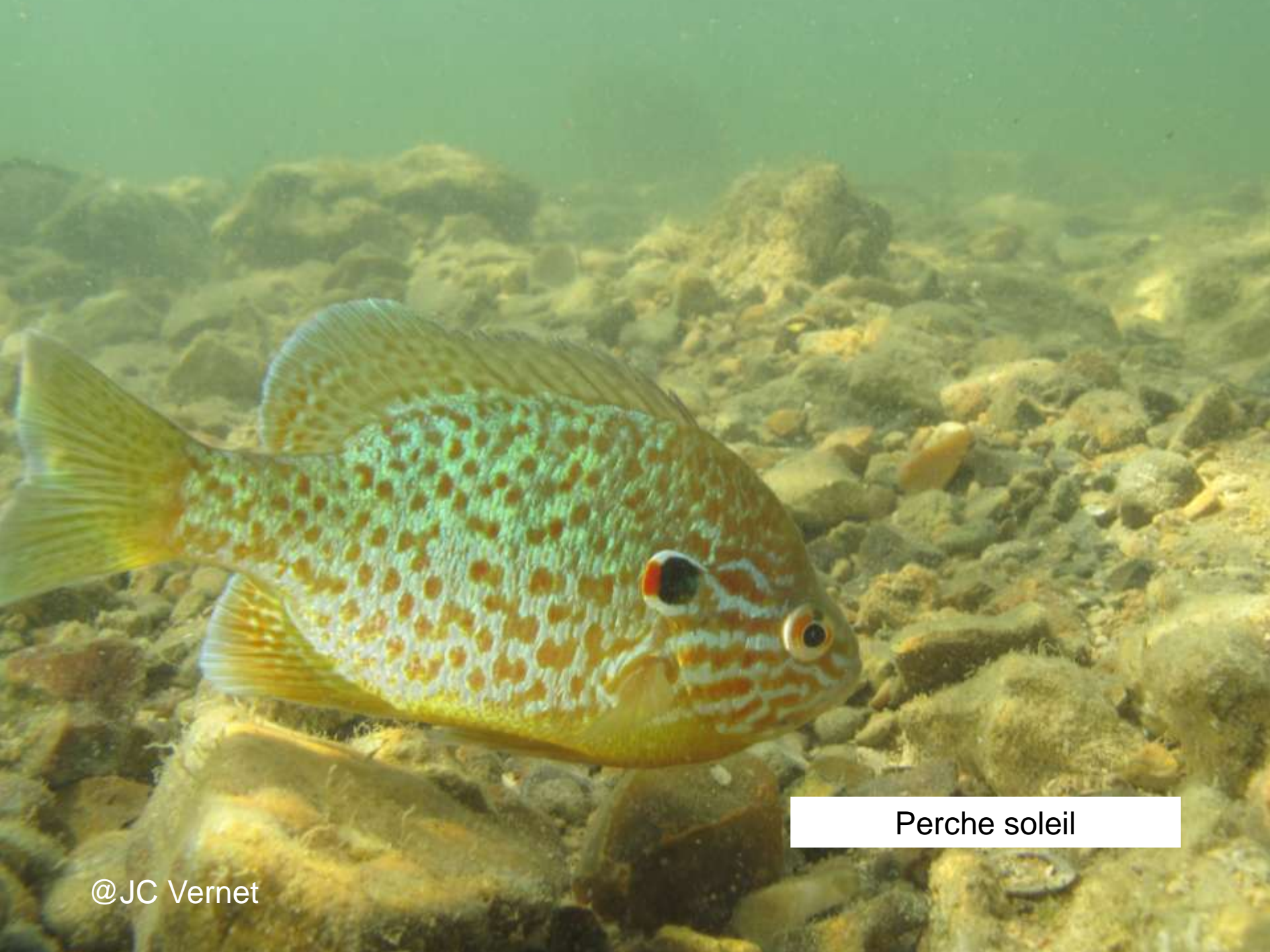
- Fonds caillouteux
- Grosses roches
- Berges avec racine
- Terrier

La faune dulcicole – les poissons



Brochet

@JC Vernet



Perche soleil



Perche



Silure



Anguille



Carpe commune

- Herbiers
- Sédiments
- Courants
- Fonds sableux – pierre - roche

*A vous de compléter
la liste*



Photos : Doris
Jean Claude
Marc