

Des chercheurs découvrent un "monde perdu" sous l'Antarctique

Info rédaction, publiée le 04 janvier 2012

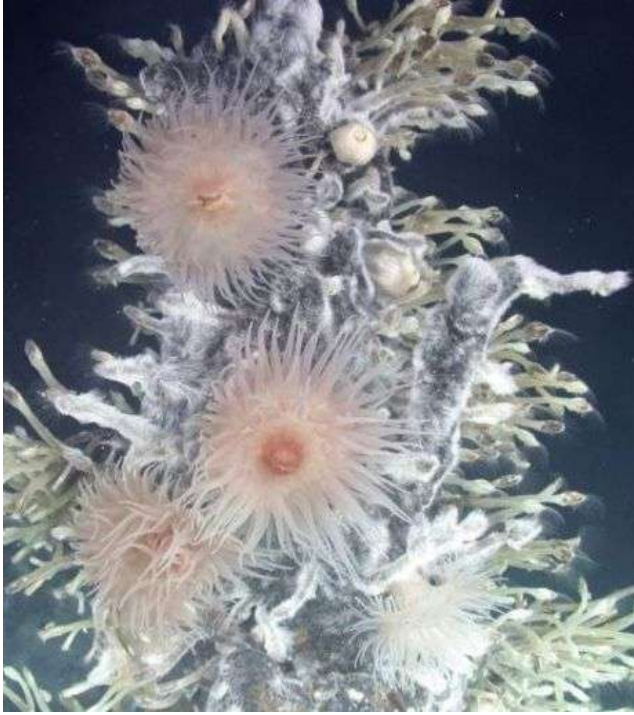


Des scientifiques britanniques ont découvert un "monde perdu" abritant de nombreuses espèces à près de 2.500 mètres de profondeur dans l'Antarctique.

C'est avec une énorme surprise que des scientifiques britanniques ont découvert ce qu'ils qualifient d'un "monde perdu", plongé dans l'obscurité, à 2.400 mètres de profondeur dans l'océan qui borde la côte Est de l'Antarctique. Publiée dans la revue *PLoS Biology*, l'étude réalisée révèle des résultats exceptionnels. En effet, c'est en explorant cette côte que les chercheurs ont pu observer des colonies marines d'espèces de crabes, de pieuvres et d'étoiles de mers parfaitement inconnues.

Ces espèces auraient vécu à de telles profondeurs et dans une eau glacée grâce aux volcans sous-marins. En rejetant des volutes de fumée noire, ceux-ci réchauffent l'eau jusqu'à 380°C. Or, si à proximité l'eau bout immédiatement, la température tombe à une vingtaine de degrés à quelques centaines de mètres de la fumée. C'est précisément là que vivent la plupart des espèces retrouvées. L'absence de lumière à de telles profondeurs ne devrait pas non plus permettre à ces animaux et à ces végétaux de survivre. Mais en dégradant les éléments chimiques hautement toxiques rejetés par les volcans, ils ont réussi à trouver une énergie suffisante.

Les scientifiques des universités d'Oxford et de Southampton et du British Antarctic Survey estiment que l'existence de ces espèces dans des conditions aussi hostiles que celles-ci devrait aider à comprendre les origines de la vie (et même, par extension, si elle pourrait exister sur d'autres planètes). En tout deux douzaines de nouvelles espèces ont été découvertes. Il s'agit de variétés de "crabes yétis" mesurant jusqu'à 16 centimètres qui ont été retrouvés en plus grand nombre avec près de 600 individus par colonies. Certains spécimens portaient des marques de brûlures, rapporte le Dr Rogers, de l'université d'Oxford, ce qui laisse entendre qu'il se sont trop approchés des cheminées volcaniques. Une étoile de mer à 7 branches a également pu être découverte. D'autres espèces tels que des barnacles, des escargots de mers et des anémones ont également été observées. Les chercheurs ont en revanche été incapables d'attraper une nouvelle variété de pieuvre qu'ils pensent être inconnue.



 **Maxisciences**

